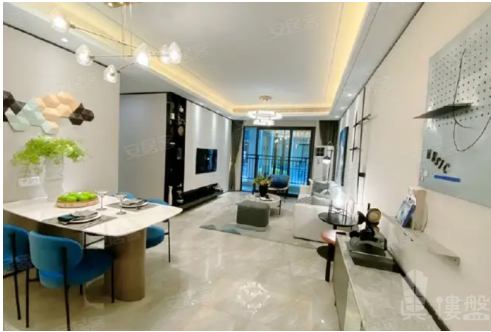


## 东莞保利阅江台，首期5万(减)，香港银行按揭，最新价单



### 代理资料

名称: 陳詩雅 Grace  
职位: 高級客戶經理  
移动电话: (852) 91255226  
(WhatsApp):  
预约参观电话:  
公司名称: 大灣區創投  
公司电话:  
关于我们:

我是土生土長廣州人，畢業於廣州設計學院，曾於珠海、深圳及廣州等地工作，熟悉有關城市和人口遷移趨勢，竭誠為閣下服務，尋找到最適合您工作或退休生活的避風塘港灣。大灣區，免費睇樓團，天天出發，珠海、中山、深圳、東莞、惠州、廣州、佛山、肇慶、江門。



### 楼盘资料

标题: 东莞保利阅江台，首期5万(减)，香港银行按揭，最新价单

### 楼盘介绍:

#### 东莞保利阅江台

占地面积：64619.49 m<sup>2</sup> 建筑面积：142162.88 m<sup>2</sup> 容积率：2.20 绿化率：30% 停车位：共有1422个停车位 楼栋总数：28栋 总户数：1358户 物业公司：保利物业 物业费：暂无资料  
物业费描述：暂无资料  
楼层状况：1#27层；2#25层；3#27层；4#25层，5#25层；6#27层；7#-17#11层；18#-28#3层。共有1358套房源（其中安居房145套）。  
物业类别：普通住宅, 联排  
项目特色：品牌地产, 花园洋房  
产权年限：普通住宅:70年 联排:70年  
开发商：东莞市保望投资有限公司  
楼盘地址：恒大江湾对面100米

楼盘摘要: 保利阅江台, 东莞保利阅江台, 东莞楼盘

索取最新价钱表: (852) 91255226

索取平面圖: (852) 91255226

即时预约睇楼: (852) 91255226

## 楼盘资料

盤源: 代理盘  
物业类别: 分层洋房  
新盘/二手盘: 新盘  
楼盘状况: 出售  
金额: ¥ 1,235,000  
建筑面积(平方尺): 850 ft  
房间: 3  
浴室: 1  
楼盘编号: RF158448  
刊登 / 更新日期: 14.01.2023

## 物业地址

地区: 粤港澳大湾区  
区域: 东莞  
街道: 水乡新城望牛墩杜屋村  
屋苑 / 大厦: 保利阅江台-东莞楼盘

## 楼盘及公共设施

车位: 有  
楼盘设施: 客厅, 露台, 饭厅  
屋苑或大厦设施: 游泳池, 住客会所, 按摩浴池, 健身室, 24小时保安, 穿梭巴士, 烧烤场, 游乐场